

# L'Enquête sur la sécurité financière de 2025

## Mesurer la santé financière des Canadiens et Canadiennes



Canada

L'Enquête sur la sécurité financière (ESF) est une enquête nationale qui permet de recueillir des renseignements sur les actifs et les dettes des Canadiens et Canadiennes. Votre participation permet à Statistique Canada de mesurer la santé financière de la population canadienne. Ces renseignements aideront les gouvernements, les analystes des politiques sociales et économiques, les groupes communautaires et les entreprises à mieux vous servir.

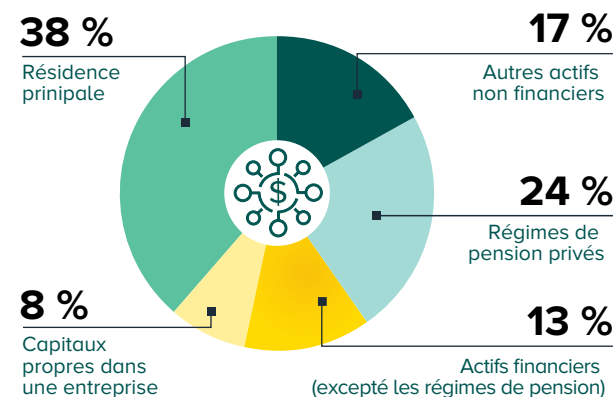
### **Vous pouvez contribuer à changer les choses**

Les renseignements recueillis dans le cadre de l'ESF serviront à améliorer les programmes sociaux et économiques. Votre participation à cette enquête contribue à assurer que ces programmes répondront aux besoins réels des Canadiens.

### **Vous pouvez nous aider à répondre aux questions suivantes :**

- 1 Les Canadiens et Canadiennes sont-ils nombreux à ne pas être en mesure de gérer leurs dettes?
- 2 Les familles épargnent-elles de l'argent pour les études de leurs enfants?
- 3 Est-ce que les gens épargnent de l'argent en prévision de leur retraite?
- 4 Le système de pensions sera-t-il en mesure de subvenir aux besoins de la population vieillissante du Canada?
- 5 Quels sont les groupes de personnes les plus susceptibles d'éprouver des difficultés financières?
- 6 Dans quelle mesure les Canadiens et Canadiennes sont-ils préparés à faire face à d'importantes fluctuations des marchés financiers?

## Les actifs des Canadiens et Canadiennes en 2023



### **C'est facile de participer**

Pour accéder à votre questionnaire en ligne, veuillez visiter le site Web [www.enquete.statcan.gc.ca](http://www.enquete.statcan.gc.ca) et utilisez le code d'accès sécurisé inclus dans votre lettre d'invitation.

Une série de questions vous sera posée, ainsi qu'aux membres de votre ménage. Chacun peut répondre individuellement ou un seul membre peut le faire au nom de tous les autres. Les questions portent sur les sujets financiers suivants :

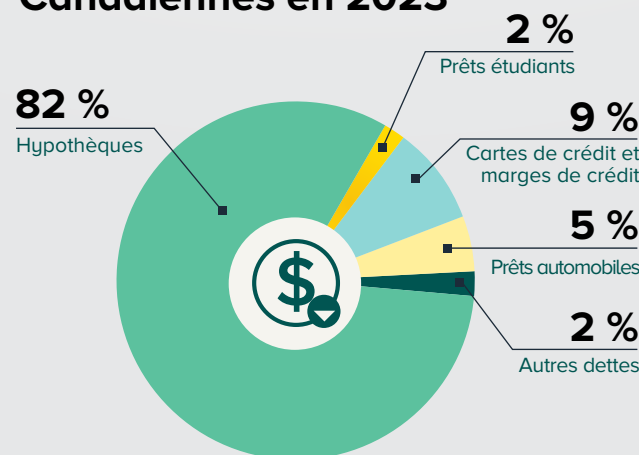
- la valeur de chaque type d'actif (p. ex. votre maison, autres propriétés, véhicules, comptes bancaires et placements);
- le montant de chaque type de dette, y compris les hypothèques, les cartes de crédit, les prêts étudiants et tout autre emprunt;
- les capitaux propres dans une entreprise;
- les cotisations à tout régime de pension d'employeur.

## Conseils pour vous aider à répondre à l'enquête

Vous pouvez répondre à l'enquête en ligne plus rapidement en recueillant certains renseignements à l'avance, comme des relevés indiquant la valeur ou le montant des actifs et des dettes pour tous les membres de votre ménage. Certains des renseignements demandés pour cette enquête sont disponibles dans vos dossiers d'impôt de 2024. Vous n'aurez pas à envoyer ces documents. Le fait d'avoir ces documents à portée de main peut vous aider à répondre aux questions plus facilement et de manière plus précise.

Veuillez informer toute autre personne vivant avec vous que Statistique Canada combinera leurs réponses à cette enquête avec les renseignements provenant de leurs dossiers fiscaux. Statistique Canada pourrait également ajouter des renseignements recueillis par d'autres organismes et ministères ou provenant d'autres enquêtes.

## Les dettes des Canadiens et Canadiennes en 2023



## La protection de vos renseignements personnels est importante pour nous

Statistique Canada prend la protection des renseignements personnels des Canadiens et Canadiennes très au sérieux. Cette enquête est menée en vertu de la Loi sur la statistique, qui garantit que les renseignements que vous fournissez demeureront confidentiels. Nous ne diffusons aucun renseignement qui permettrait de vous identifier ou d'identifier d'autres membres de votre ménage. Pour en savoir plus sur la façon dont Statistique Canada assure la sécurité et la confidentialité de vos renseignements personnels, veuillez visiter notre Centre de confiance à [www.statcan.gc.ca/fr/confiance](http://www.statcan.gc.ca/fr/confiance).

### **Communiquez avec nous**

Téléphone : 1-833-977-8287

ATS : 1-866-753-7083

Courriel : [infostats@statcan.gc.ca](mailto:infostats@statcan.gc.ca)

### **Pour plus de renseignements**

Site Web : [www.statcan.gc.ca/ESF](http://www.statcan.gc.ca/ESF)

- [facebook.com/statistiquecanada](https://facebook.com/statistiquecanada)
- [instagram.com/statcan\\_fra](https://instagram.com/statcan_fra)
- [linkedin.com/company/statcan](https://linkedin.com/company/statcan)
- [reddit.com/user/StatCanada](https://reddit.com/user/StatCanada)
- [x.com/statcan\\_fra](https://x.com/statcan_fra)
- [youtube.com/statistiquecanada](https://youtube.com/statistiquecanada)

**Nous vous remercions de votre participation!**