



Étude longitudinale et internationale des adultes (ELIA)

L'ELIA est une étude qui permet de suivre, au fil du temps, la relation qui existe entre le niveau de scolarité, la vie professionnelle et le bien-être général d'une personne. L'objectif consiste à contribuer à l'amélioration de l'accès à l'éducation, à la formation, à l'emploi et aux services sociaux pour tous les Canadiens.

Statistique Canada mène l'ELIA en partenariat avec Emploi et Développement social Canada (EDSC). Nous recueillons maintenant des données pour la cinquième vague de l'ELIA et nous avons besoin de votre aide.

Sujets abordés

L'éducation, le travail, la santé, les événements de la vie, les pensions et les finances font partie des sujets abordés dans cette étude. Les données recueillies nous aident à répondre à des questions comme celles-ci :

Dans quelle mesure le niveau de vie d'une personne peut-il changer par l'obtention ou la perte d'un emploi, le début ou la fin d'une relation, le fait de devenir parent ou la retraite?

Quels sont les modes de garde d'enfants les plus courants chez les Canadiens?

Quels sont les types d'horaires de travail les plus courants chez les Canadiens?

Quels sont les facteurs qui ont le plus d'influence sur l'âge de la retraite?

Dans le cadre de la cinquième vague de l'ELIA, du nouveau contenu portera sur les sujets suivants :



Itinérance



Horaires de travail

Vous êtes un élément important de cette étude

Lorsque l'ELIA a été menée pour la première fois, des membres de votre ménage ont été sélectionnés au hasard pour y prendre part. Puisqu'il s'agit d'une étude longitudinale qui permet de recueillir des renseignements sur les mêmes personnes au fil du temps, vous avez automatiquement été sélectionné pour une interview de suivi.



Qui utilise l'ELIA?

Les demandes de projets de recherche faisant appel à l'ELIA augmentent à chaque vague



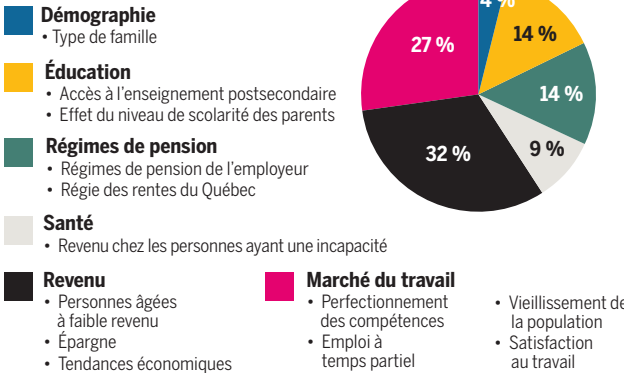
L'étendue et la richesse des renseignements fournis par les participants comme vous permettent de réaliser des projets de recherche sur une variété de sujets. Par conséquent, des projets de recherche faisant appel aux données de l'ELIA sont en cours, et leur nombre augmente. Les analystes des gouvernements fédéral et provinciaux, ainsi que des chercheurs universitaires de partout au pays, utilisent de plus en plus les données de l'ELIA afin de mieux comprendre les phénomènes sociaux au Canada.

Des projets de recherche faisant appel à l'ELIA sont publiés

Les chercheurs étudient les données des vagues précédentes de l'ELIA. Votre participation continue à cette étude permet la publication de travaux de recherche sur une variété de sujets.



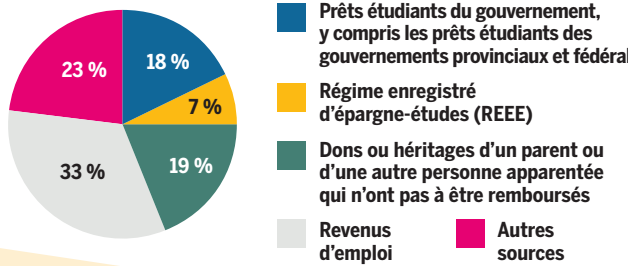
Travaux de recherche publiés faisant appel à l'ELIA, par sujet



Programmes et services du gouvernement fédéral

Plus concrètement, les chercheurs d'EDSC utilisent les données de l'ELIA pour étudier les changements dans les caractéristiques socioéconomiques des Canadiens. Les résultats de recherche peuvent servir à élaborer des programmes gouvernementaux, comme le Programme canadien de prêts aux étudiants et le Programme canadien pour l'épargne-études.

Principales sources de financement des étudiants de niveau postsecondaire, 2016



Le saviez-vous?

En 2016,



57,7 %

des participants à l'étude étaient titulaires d'un diplôme ou d'un certificat d'un cégep, d'un collège ou d'une université

Une augmentation de 8,8 % depuis 2012



9,0 %

des participants à l'étude ayant un emploi occupaient un poste dans le secteur des sciences naturelles ou appliquées

Une augmentation de 1,7 % depuis 2012



69,3 %

des participants à l'étude avaient des enfants (y compris les enfants du conjoint ou de la conjointe)

Une augmentation de 4,5 % depuis 2012



17,7 %

des participants à l'étude vivaient seuls

Une augmentation de 4,8 % depuis 2012



30,4 %

des participants à l'étude vivaient avec au moins quatre personnes

Une diminution de 3,7 % depuis 2012

Il est facile de participer

Votre participation à l'étude est volontaire, mais nous comptons sur votre collaboration. Puisque votre ménage représente des milliers d'autres ménages canadiens, vos réponses sont très importantes. Au cours des prochaines semaines, un intervieweur de Statistique Canada communiquera avec vous. Nos intervieweurs portent une carte d'identité avec photo qui prouve qu'ils travaillent pour Statistique Canada et qu'ils sont autorisés à recueillir des renseignements en vertu de la Loi sur la statistique.



La protection de vos renseignements personnels est importante pour nous

La présente étude est menée en vertu de la Loi sur la statistique, qui garantit que les renseignements que vous fournissez demeureront confidentiels. Nous ne diffusons aucune information qui permettrait de vous identifier ou d'identifier d'autres membres de votre ménage.

Pour en savoir plus sur l'étude

www.statcan.gc.ca/ELIA

Bureaux régionaux de Statistique Canada

Atlantique : 1-800-565-1685

Québec : 1-800-363-6720

Ontario : 1-800-387-0714

Région de l'Ouest et des territoires du Nord : 1-866-445-4323

Service national de renseignements de Statistique Canada : 1-800-263-1136

ATS : 1-800-363-7629

Courriel : Statcan.LISA-ELIA.Statcan@canada.ca

Twitter.com/statcan_fra

Facebook.com/statistiquecanada

LinkedIn.com/company/statcan

Youtube.com/user/StatistiqueCanada

Instagram.com/statcan_fra

Reddit.com/user/StatCanada

Merci de votre participation!



Statistique Canada Statistics Canada

Canada