

Infofiche : Le Cadre de qualité de vie pour le Canada

Indicateurs centraux

- ★ Satisfaction à l'égard de la vie
- ★ Sentiment de sens et de but à la vie
- ★ Vision de l'avenir

Prosperité

Revenu et croissance

- ★ Revenu des ménages
- Produit intérieur brut (PIB) par habitant
- Productivité
- Accès à Internet rapide
- Richesse des ménages
- Investissement en recherche et développement internes
- Ratio du passif financier net de l'administration publique générale au produit intérieur brut (PIB)
- Dynamisme de l'entreprise

Emploi et qualité de l'emploi

- ★ Emploi
- Sous-utilisation de la main-d'œuvre
- Salaires
- Sécurité d'emploi et travail à la demande
- Satisfaction à l'égard de l'emploi

Compétences et possibilités

- ★ Les jeunes ni en emploi, ni aux études, ni en formation (NEET)
- Apprentissage et garde des jeunes enfants
- Compétences des enfants
- Compétences des adolescents

Sécurité économique et difficultés financières

- ★ Besoins essentiels en matière de logement
- ★ Logement acceptable
- ★ Pauvreté
- Protection contre les chocs de revenu
- ★ Joindre les deux bouts
- Itinérance
- Insécurité alimentaire

Saine gouvernance

Sûreté et sécurité

- Victimisation
- Indice de gravité de la criminalité
- ★ Perception de la sécurité du quartier après la tombée de la nuit
- Mauvais traitements infligés pendant l'enfance
- Préparation en cas d'urgence des ménages

Démocratie et institutions

- ★ Confiance à l'égard des institutions
- Participation électorale
- Représentation au sein des postes de cadres supérieurs
- Place du Canada dans le monde
- Mésinformation
- Confiance à l'égard des médias
- L'autodétermination des Autochtones

Justice et droits de la personne

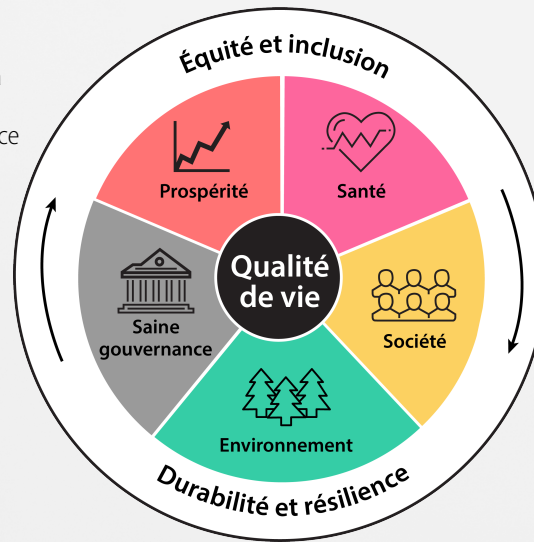
- ★ Discrimination et traitement injuste
- Cyberintimidation

Compétences des adultes
Scolarisation postsecondaire
Confiance en l'accès à un système de justice juste et équitable (civil)
Confiance en l'accès à un système de justice juste et équitable (pénal)
Résolution des problèmes juridiques graves
Taux d'incarcération

Santé

Personnes en santé

- Espérance de vie ajustée sur la santé
- ★ Santé mentale perçue
- ★ Santé perçue



Activité physique
État de santé fonctionnel
Enfants vulnérables dès la petite enfance
Consommation de fruits et de légumes
Milieux alimentaires sains

Systèmes de soins de santé

Accès rapide aux services d'un fournisseur de soins primaires
Besoins en soins de santé insatisfaits
Besoins en soins de santé mentale insatisfaits
Soins de longue durée (accès et qualité)
Accès à une assurance-maladie supplémentaire
Besoins en soins à domicile satisfaits
Non-respect d'une ordonnance de médicaments en raison des coûts

Société

Culture et identité

Sentiment de fierté à l'égard du Canada
Sentiment d'appartenance au Canada
Valeurs communes
Langues autochtones
Connaissance des langues officielles
Participation à des pratiques culturelles ou religieuses, loisirs ou sport

Cohésion sociale et rapports sociaux

- ★ Sentiment d'appartenance à une collectivité locale
- ★ Quelqu'un sur qui compter
- ★ Confiance à l'égard des autres

Bénévolat
Satisfaction with personal relationships
Solitude
Environnements accessibles

Emploi du temps

- Emploi du temps
- ★ Satisfaction à l'égard de l'emploi du temps

Environnement

Environnement et personnes

- ★ Qualité de l'air
- ★ Eau potable
- Adaptation aux changements climatiques
- Catastrophes naturelles et urgences
- Satisfaction à l'égard de l'environnement local
- Milieux de vie active
- Accès au transport en commun

Intégrité écologique et gérance de l'environnement

- ★ Émissions de gaz à effet de serre
- ★ Aires conservées
- Indice des espèces canadiennes
- Qualité de l'eau des cours d'eau canadiens
- Capital naturel
- Gestion des déchets
- Écosystèmes côtiers et marins

★ **Indicateurs principaux : destinés à fournir une évaluation de haut niveau de la qualité de vie globale au Canada.**



La perspective de l'équité et de l'inclusion vise à éclairer l'élaboration de politiques et de programmes pour promouvoir une plus grande équité et égalité, en évaluant la distribution des résultats parmi différents groupes de population au Canada.



La perspective de la durabilité et de la résilience favorise une réflexion à long terme en examinant la trajectoire des indicateurs afin de déterminer les risques, de renforcer la résilience et de s'assurer que les choix politiques contribuent à une meilleure qualité de vie, non seulement aujourd'hui, mais aussi dans les années à venir.